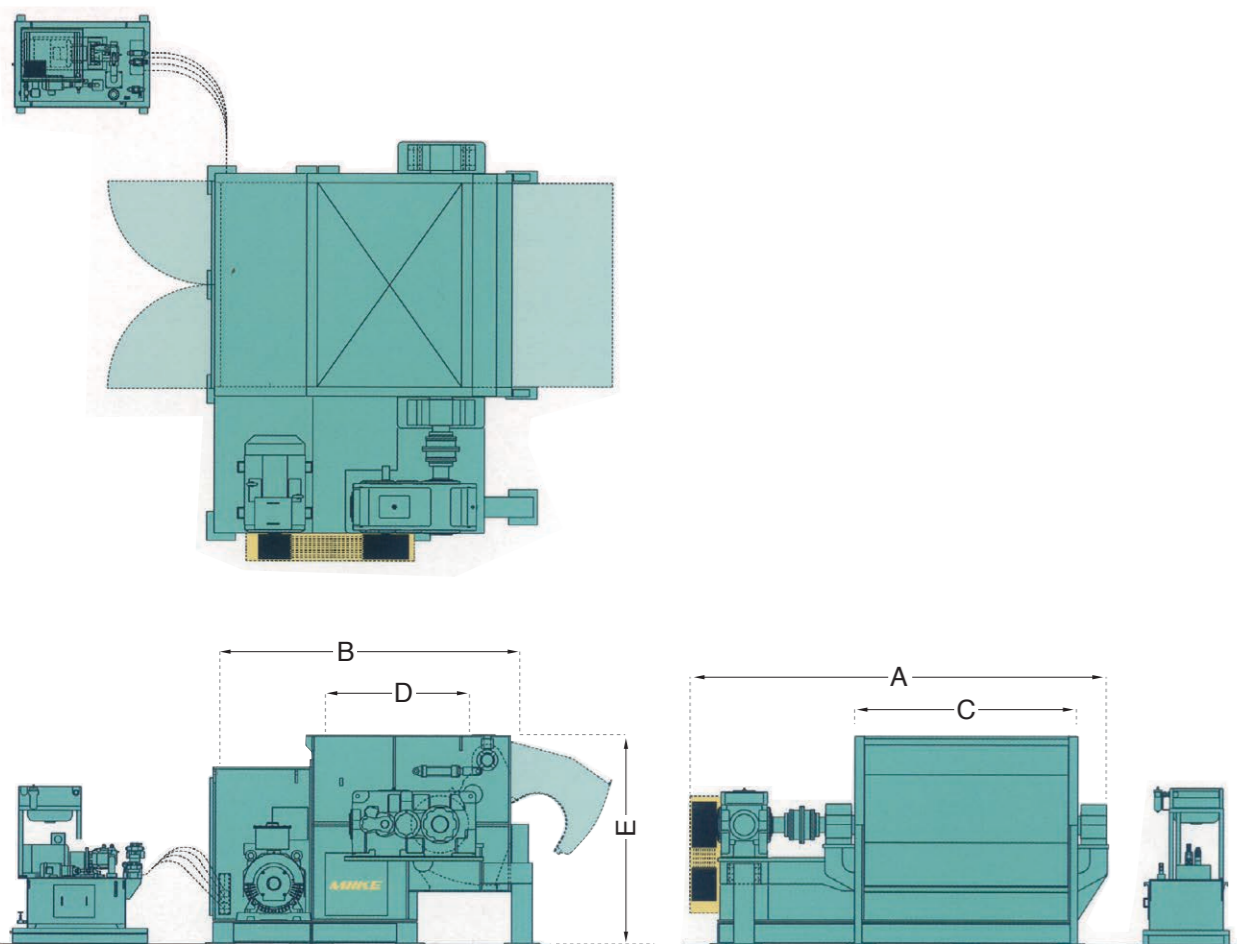


■外形図



■RPC/TPCシリーズ仕様表 ※()内の数字はTPCのものです。

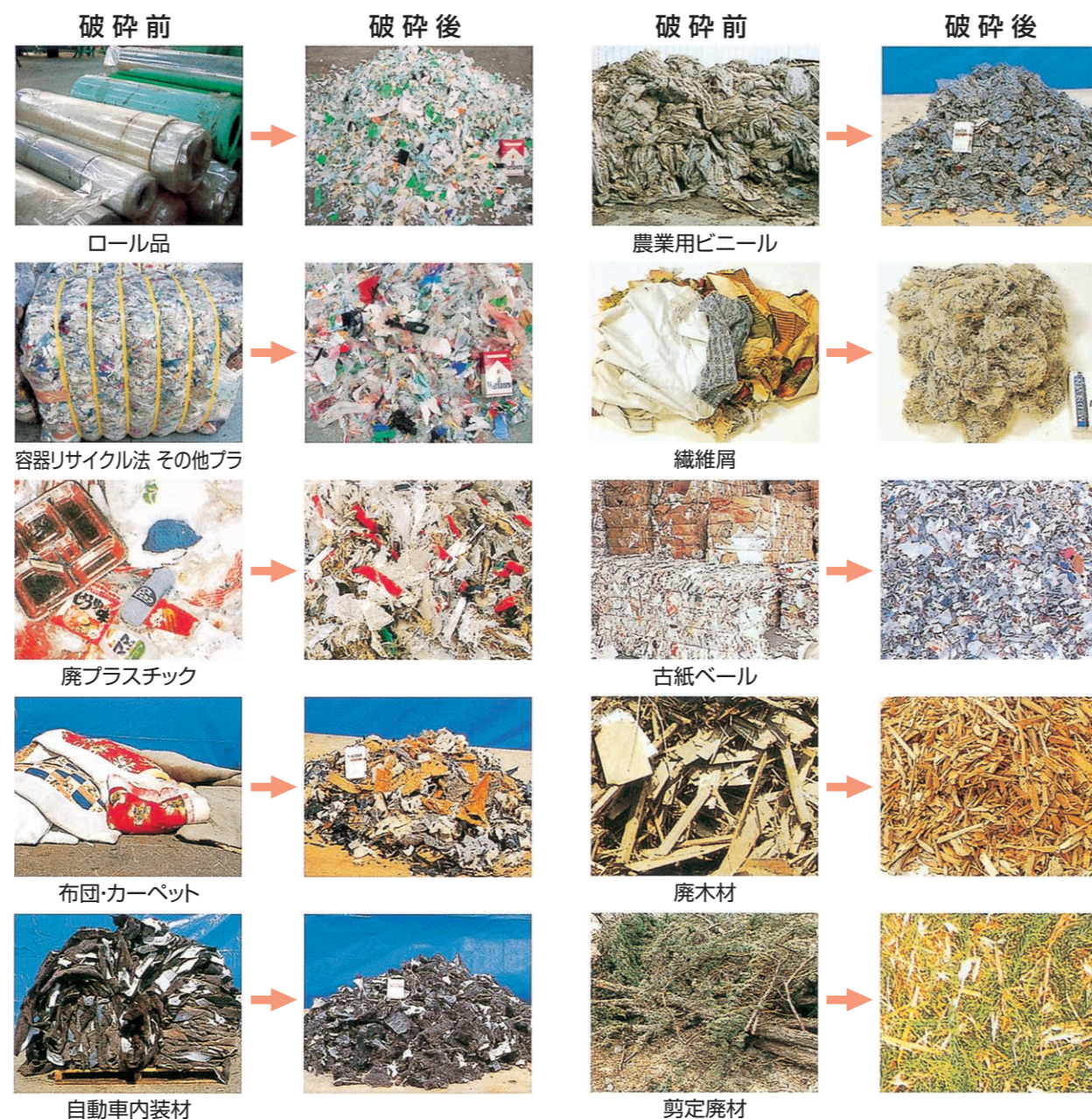
型式	主要寸法(mm)					主動力(kW)	油圧動力(kW)	重量(kg)
	A	B	C	D	E			
RPC(TPC)-40120	2760	3060	1280	1520 (1260)	1950 (2160)	75~90	8.35 (11.85)	9,000 (9,800)
RPC(TPC)-40160	3220	3060	1680	1520 (1260)	1950 (2160)	90~110	12.70 (16.70)	11,000 (12,000)
RPC(TPC)-50160	3370	3280	1680	1600 (1300)	2155 (2365)	110~132	20.20 (23.70)	13,000 (14,300)
RPC(TPC)-60160	3990	3500	1690	1680 (1340)	2360 (2570)	132~160	20.20 (23.70)	17,000 (18,500)
RPC(TPC)-60200	4400	3500	2090	1680 (1340)	2360 (2570)	160~200	31.90 (31.90)	21,000 (22,800)
RPC(TPC)-70200	4720	3670	2090	1760 (1380)	2570 (2780)	200~250	31.90 (31.90)	26,000 (28,200)
RPC(TPC)-70240	5120	3670	2490	1760 (1380)	2570 (2780)	200~250	31.90 (31.90)	30,000 (32,500)

MIKEではお客様の多種多様な材料に応じたテスト用設備を完備しております。

設備の見学および材料のお持ち込みによる実証テストもお受けしております。

※弊社では常に製品の改良を心掛けておりますので、予告なく仕様等を変更する場合があります。

破 碎 例



■営業品目

- RPF製造プラント
- RDF製造プラント
- 粗大ゴミ破碎・選別プラント
- 廃木材有効利用プラント
- 廃プラスチック油化プラント
- ペットボトルリサイクルプラント
- 木質ペレット製造プラント
- パーク堆肥製造プラント
- 各種廃棄物の中間処理設備
- 粗大ゴミ破碎機
- 大型破碎機
- 移動式破碎機
- プラスチック破碎機
- オガ粉製造機
- モミガラ粉碎機
- 各種破碎、粉碎機
- 傾斜型選別機
- 比重選別機
- 篩機
- 各種選別機
- 各種乾燥機
- 多目的造粒機
- 多目的圧縮成形機



未利用資源の有効利用をめざす

株式会社 御池鐵工所

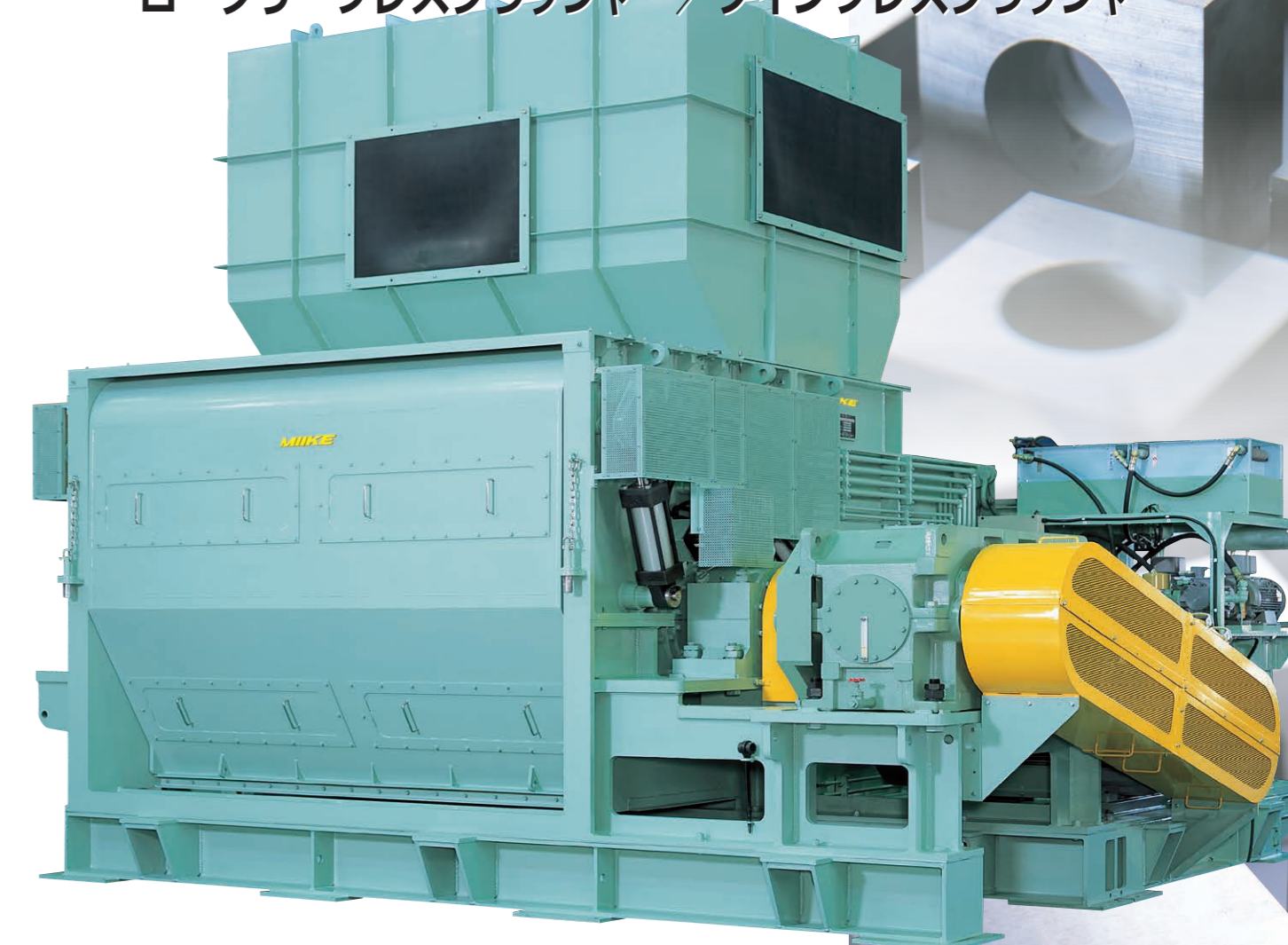
本社・工場 〒720-2124 広島県福山市神辺町川南396-2
TEL(084)963-5500(代) FAX(084)963-5508
札幌営業所 〒060-0001 札幌市中央区北1条西3丁目3-31 古久根ビル8F
TEL(011)223-1208(代) FAX(011)223-1207
関東営業所 〒333-0855 埼玉県川口市芝西二丁目4-19
TEL(048)261-1166(代) FAX(048)261-7115
九州営業所 〒813-0034 福岡市東区多の津四丁目9-1 OKビル204号
TEL(092)629-0450(代) FAX(092)629-0451

ホームページ <http://www.miike.co.jp/>

17.05

破碎機

RPC/TPCシリーズ
ロータリープレスクラッシャー / ツインプレスクラッシャー



未利用資源の有効利用をめざす

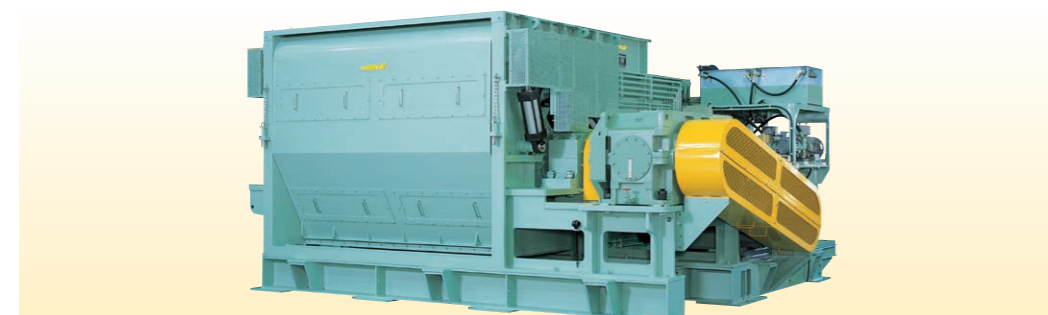
株式会社 御池鐵工所

リサイクル時代をリードする万能破碎機

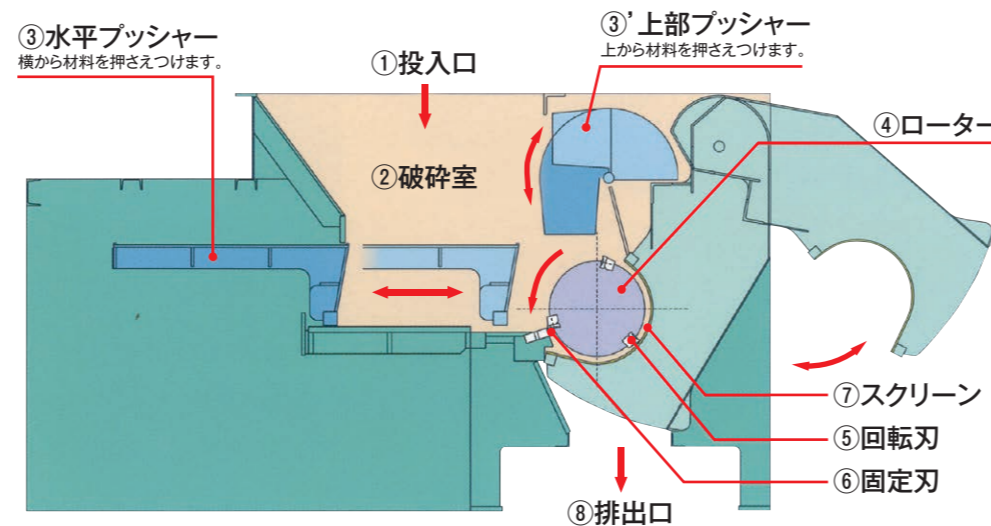
MIIKE RPC/TPCシリーズ
《ロータリープレスクラッシャー/ツインプレスクラッシャー》

- 強力な破碎能力と高いコストパフォーマンスの両立を実現! ■
- メンテナンス性も追求した新世代の破碎機 ■

特 長	用 途
<ul style="list-style-type: none"> ● 破碎室が大きいので、たくさんの処理物が投入可能。 ● コンパクトサイズ。省スペース。 ● 強力な破碎能力と低価格の両立を実現。 ● 従来の水平押し込みプッシャーに加えて上からの押し込みプッシャーの採用により、破碎能力が格段に向上。 ● 油圧開閉式スクリーンの採用により、破碎室内部の点検・清掃が容易にできます。 ● スクリーンの交換も簡単。 ● 低騒音、低振動を実現。 	<p>プラスチック類の破碎 使用済みプラスチック(一般廃棄物)、フィルム、シート、ダンゴ、ロール、フレコンバック、プラスチックケース、パイプなど。</p> <p>紙、布など 繊維屑、衣服、布、紙、紙管、段ボール、ロール紙、板紙など。</p> <p>木材 廃木材、廃パレット、剪定廃材など。</p> <p>その他、色々な処理物を強力に破碎します。</p>



MIIKEでは、お客様の使用目的、設置場所、コスト等、様々なニーズに合わせたベストな設備を提案・製作。合理的な設計のもと、最新鋭の工作機械を駆使し、高精度な機械加工を施すことにより、高性能・高耐久性を実現しました。また、お客様の多種多様なご要望にお応えするためにテスト工場を常設しております。破碎機はもちろん、粉砕機・選別機・乾燥機・成形機といった一連の設備を完備しております。

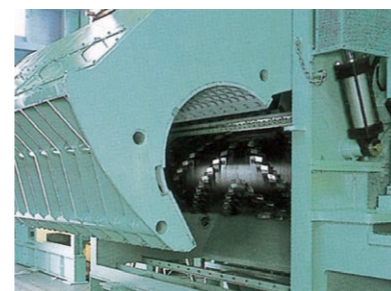


- ① 投入口より処理物を投入します。
- ② 破碎室が大きいので、処理物を一括投入できます。
- ③ 水平押し込みプッシャー (TPCのみ) ③' 上部押し込みプッシャー) で投入された処理物をローターに押し付けます。プッシャーは主動力電流値及びタイマーにより自動制御されています。
- ④ ローターに取付けられた⑤ 回転刃と本体に取付けられた⑥ 固定刃とで破碎を繰り返します。
- ⑦ スクリーンを通るサイズまで破碎されます。
- ⑧ 排出口より排出されます。

構 造

油圧開閉式スクリーン

破碎粒度の調整は、破碎ローターの外側に付いたスクリーンを交換することにより可能です。しかも、このスクリーンは油圧開閉式になっており、簡単にスクリーン交換ができるばかりでなく、解放すれば破碎室内や刃物の点検、清掃等もやりやすく、メンテナンス性が格段に向上しました。

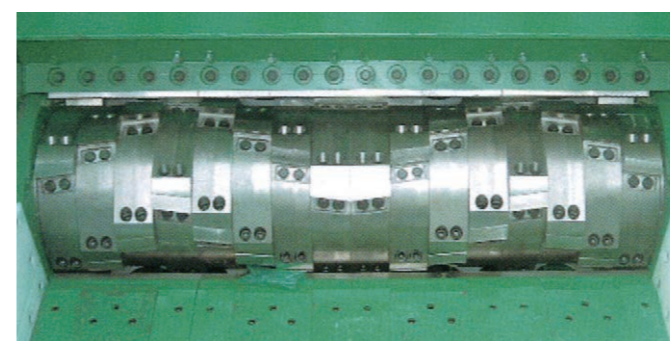


処 理 物 に 応 じ て

原料の性状、破碎粒度より最適な刃物を選定いたします。

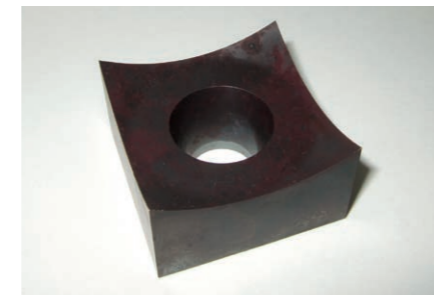


キューブ刃 (□40、□60のサイズから選定できます)

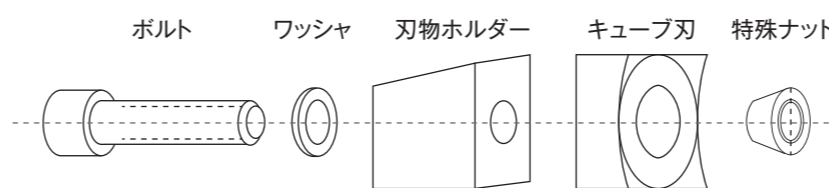


ヘリカル刃 (W100)

キューブ刃 ※熱処理をしているため表面が変色しています。



4つの角をローテーションして使用できます。



腐食等により、ボルトの取外しが不可能な時、刃物にはタップをきっていないため、ボルトを切断しても回転刃は使用できます。

MIIKEでは、お客様の使用目的、設置場所、コスト等のさまざまなニーズに合わせたベストな設備を設計・提案いたします。

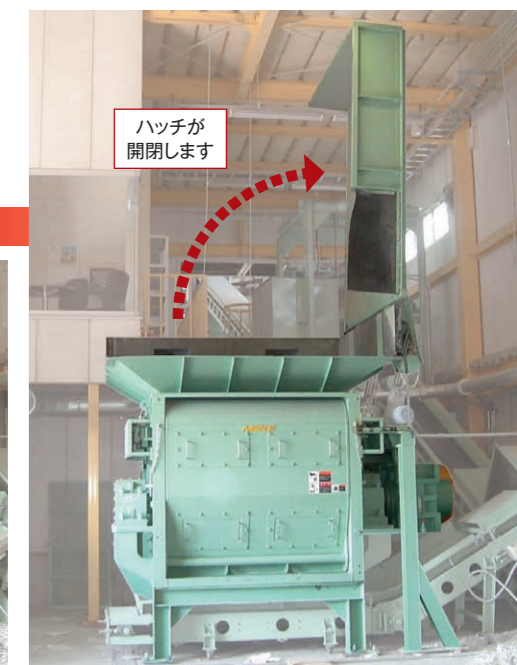
投入コンベヤ→破碎機→スクリュウコンベヤ



処理物は、コンベヤにより投入され、破碎された後はスクリュウコンベヤで取り出されるため、粉塵の発生が極力低減できます。

ハッチ付破碎機

処理物を投入するときだけ、ハッチを開き、投入後はハッチを閉めた状態で破碎します。このハッチにより、粉塵の飛散を防ぎます。



投入コンベヤ→破碎機→スクリュウコンベヤ→風力選別機



処理物は、コンベヤにより投入され、破碎された後はスクリュウコンベヤで取り出され、風力選別機能を備えた空気輸送ラインで搬送されます。金属等の異物除去ができるだけでなく、粉塵の発生も防ぎます。

ビット埋設型の設置

ビットの中に破碎機を設置しているため、投入口がFLと同じ高さになっており、作業がしやすくなっています。

